

## **ERRIBERAKO KANTINA USTIATZEKO EMAKIDA KONTRATU BALDINTZA TEKNIKOEN PLEGUA**

### **1.- HELBURUA.**

Erriberako kantinaren zerbitzua ematea da deialdi honen helburua, Plegu honetan eta Baldintza Administrazioen Pleguan ezarritakoaren norainokoaz eta edukiaz.

### **2.- ESLEIPENDUNAREN BETEBEHARRAK.**

Administrazio-baldintza zehatzen orrietan ezarritakoez gain ondorengoak dagozkie:

- a) Gutxieneko inbertsio bat egin beharko du esleipendunak instalazioetan, zerbitzua era egokian emateko eta legean oinarritutako zerbitzuaren berme guztiak bete ahal izateko. erabilitako materialak ertaineko kalitatezkoak izan beharko dira.  
  
Edozelan ere, ezer egin baino arinago eskaera bideratu beharko da udalaren aurrean, dagokion baimena lortzeko.
- b) Kontratua sinatzen denean 45 eguneko gehiengo epe barruan zabalduko da kantina. Zabaltzea egin barik epe hori igaro ondoren, Gobernu Batzordeak ustiatze kontratua deuseztatu egin dezake.
- c) Kantinako instalakuntzak jagon, ostalaritzako honelako establezimenduetarako bereziki aplikagarria den legedia zehatz eta mehatz gorderik.
- d) Dagokion kategoriari, hau da 2. Kategoriari, dagozkion ustiatzearen helburua eta muga orokorrak errespetatu. Esleipendunak ezin izango du aldatu zerbitzua emateko kantinaren lokalen destinoa, egoera onean mantentzera behartuta dagoelarik, egin behar diren konponketak eginez, baita erabiltzaileek egindako narriaduren erantzukizuna ere izango duelarik.
- e) Ezin izango du egin egitura aldatu dezaketen obrarik Udalaren baimen espresuki barik.
- f) Esleipedunak Erriberako komun publikoen garbiketaz arduratu beharko dira dagokion kontrol inprimakia betetuz. Garbiketa hori, gutxienez, egunean egin beharko duelarik.



- g) Esleipenduna behartuta dago eskuduntzadun Erakundeek behar dituzten Osasun, Turismo, Ogasuna edo, ostalaritza garapenerako behar diren bestelako lizentzia, baimenak, ea. egunean edukitzen.
- h) Zerbitzua emateko orduan kaltetutako hirugarren batzuk indemnitatzea. Horretarako, kontratua formalizatzerakoan, kantina zerbitzua dela eta, erantzukizunagatik, kantineko erabiltzaileak sartzen den 60.000 € gutxiengo arrisku polizaren suskripzioa kreditatzen duen dokumentazioa aurkeztu beharko du esleipendunak.
- i) Hileko lehen lan egunean ordainduko du kanona.
- j) Jardueratik eratorritako tasa eta zerga guztien ordainketa.
- k) Erabiltzaileen eta kantinean lan egin behar dutenen jarrera egokiaz erantzun beharko du.
- l) Kantinearen kontserbazio eta mantentze gastuen kargu egitea, argia, ura eta garbiketa barruan direlarik.
- m) EUSKEREAREN ERABILEREA:

1. Esleipendunak edo postuan egongo dan edozein langilek euskeraz jakin beharko dau, gitxienez ahoz; eta nahikoa gaitasun izan beharko dau zerbitzua euskeraz emoteko.

2. Bezeroakaz lehenengo berbea euskeraz izango da beti.

3. Ezinbestekoa izango da postuan ezarriko diran errotuluak, kartelak... euskeraz izatea. Euskeraz eta erderaz ipini behar izatekotan, euskerazko testuari lehentasuna emongo jako, hau da, hizkien tamaina bi aldiz handiagoa izango da euskeraz.

5. Aurreko puntuan zehaztutako guztiak kalidadezko euskeraz ipiniko dira. Horretarako, esleipendunak udaleko Euskera Sailaren zerbitzua erabili ahal izango dau.

6. Musikaririk ipintekotan, musika euskaldunak gitxienez %50eko kuotea bete beharko dau.

8. Udalak euskerea baino ez dau erabiliko esleipendunagazko hartu-emonetan, idatzizko zein ahozkoetan, eta ez dau inolako itzulpenik eskainiko.

### **3.- ESLEIPENDUNAREN ESKUBIDEAK.**



- a) Terraza jartzeko eskubidea izango du, ostalaritzaren terraza eta mahaiak instalatzeko udal ordenantzak finkatutakoa jarraituz, tasak ordainduz eta udal teknikariek adierazitako irizpideen arabera.

#### **4.- IUS VARIANDI.**

Administrazioak interes publikoak horrela eskatuko balu, beharrezkoak liratekeen kontratuzko aldakuntzak sartuko lituzke, gerta daitezkeen benetako kalteak esleipendunari ordainduz. Gauzak horrela, kontratazio plegu edo iragarkian beren beregi aurreikusitako kasuez gain, Sektore Publikoaren Kontratuen Legeari buruzko Testu Bateratua onartzen duen 3/2011 Errege Dekretu Legegilearen 107. artikuluan ezarritako kasu eta baldintza zehaztetan ere kontratua aldatu ahalko da Baldintza Administratiboen Pleguaren 11. Puntuan zehaztutako prozedura jarraituz eta bertan zehaztutako eraginekin.

#### **5.- ORDUTEGIAK.**

Kantinari dagokionez, bere kategoriarentzat orokorrean ezarritako ordutegia gordeko da, hau da, 2. Kategoriako establezimenduen ordutegi berdina edukiko du.

#### **6.- DEBEKUAK.**

Esleipendunak ezin izango du utzi, berrakuratu edo jabez aldatu, ez eta beste inolako erako eskubideen lagapenik egin ere.

#### **7.- KONTRATUA AMAITZEKO ARRAZIOAK ETA ONDORIOAK**

Kontratua amaitzeko arrazoiak Sektore Publikoaren Kontratuen Legeari buruzko Testu Bateratua onartzen duen 3/2011 Errege Dekretu Legegilearen 223. eta 286. artikuluetan azaltzen direnak izango dira, 223. artikuluko d) eta e) letretan aurreikusitakoak izan ezik.

Kontratua amaitzearen ondorioak 225. eta 288. artikuluetan aurreikusten direnak izango dira.

Bermeon, 2014ko maiatzean.





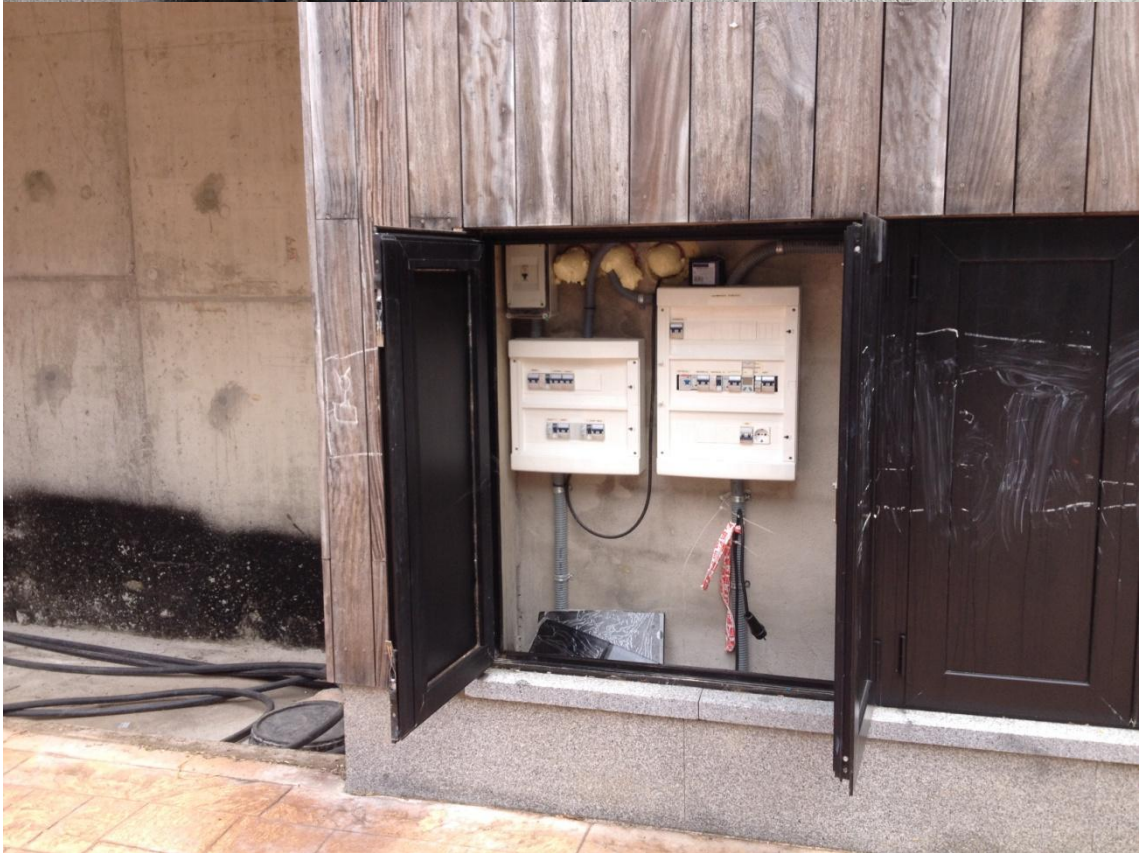












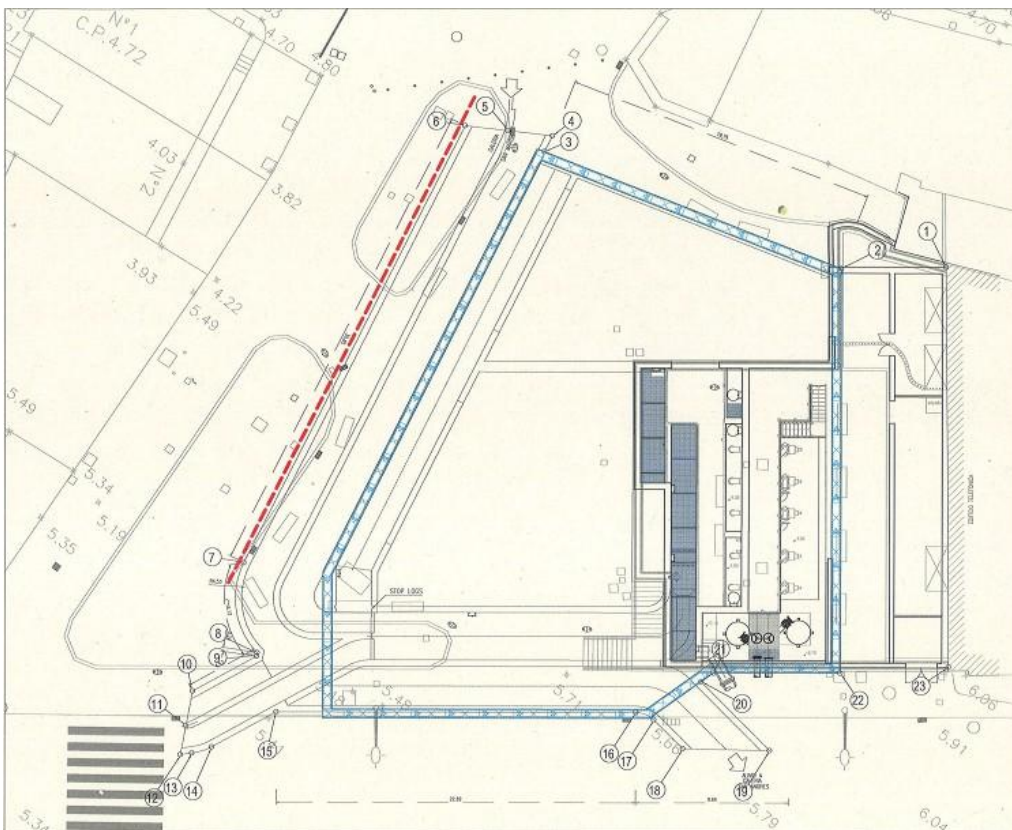
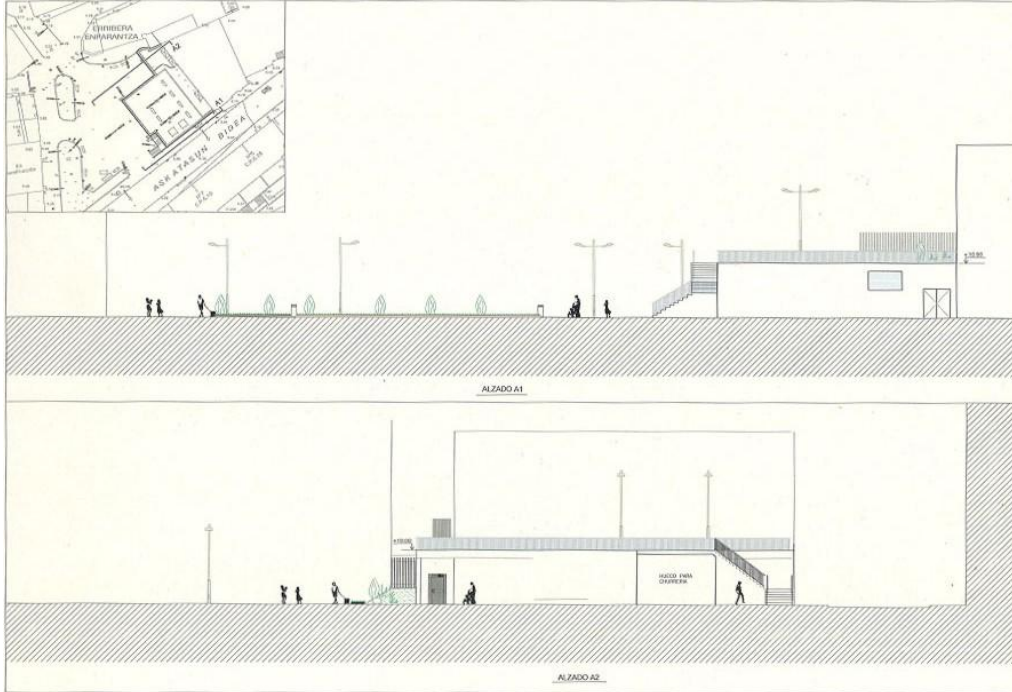






II. eranskina – Planoak

a) Kokapena



b) Neurriak

